

Asendada olemasolev Bet.mast toega M11 uue puitmasti ja toega Kl.4, L=11m; L=11m, tanalithimmutus l=5m

Projekteeritud kaitsetoru 1xPVCØ160, "750N", Trass=489m L=503m

Projekteeritud kaitsetoru 1xPVCØ160, "1250N", Kinnisel meetodil Trass=4m L=6m

Projekteeritud kaitsetoru 1xPVCØ160, "1250N", Kinnisel meetodil Trass=32m L=34m Ristmeväli 1

Projekteeritud KP maakaabel AXLJ-TT.3x50+16 KPL420940 M11 kuni AJ27157 (K03) Trass=532m L=560m

# TINGMÄRGID

- Kinnistu piir
- Projekteeritud MP kaabel
- Projekteeritud KP kaabel
- Projekteeritud kaitsetoru 750N
- Projekteeritud kaitsetoru kinniselt 1250N
- Projekteeritud KAJ 1VM630 AJ27157
- Olemasolev MP õhuliin
- Olemasolev MP kaabelliin
- Olemasolev KP õhuliin
- Demonteeritav KP õhuliin koos mastide ja tugedega

Projekt	Rõuge-Krabi 1.etapp, Märdi küla, Rõuge vald, Võru maakond				Tellijä	Elektriliivi OÜ	
Joonis	0.4kV Elektrivõrgu Asendiplaan				Joonise nr	IP9132-1	
Projektants	Karl-Magnus Rabene				Mõõtkava	M 1:500	
Kontrollis	Hendrik Vissel				Staudium	Tööprojekt	
					Keel	EST	
					Leht	1	4



# TINGMÄRGID

Kinnistu piir

Projekteeritud MP kaabel

Projekteeritud KP kaabel

Projekteeritud kaitsetoru 750N

Projekteeritud kaitsetoru kinniselt 1250N

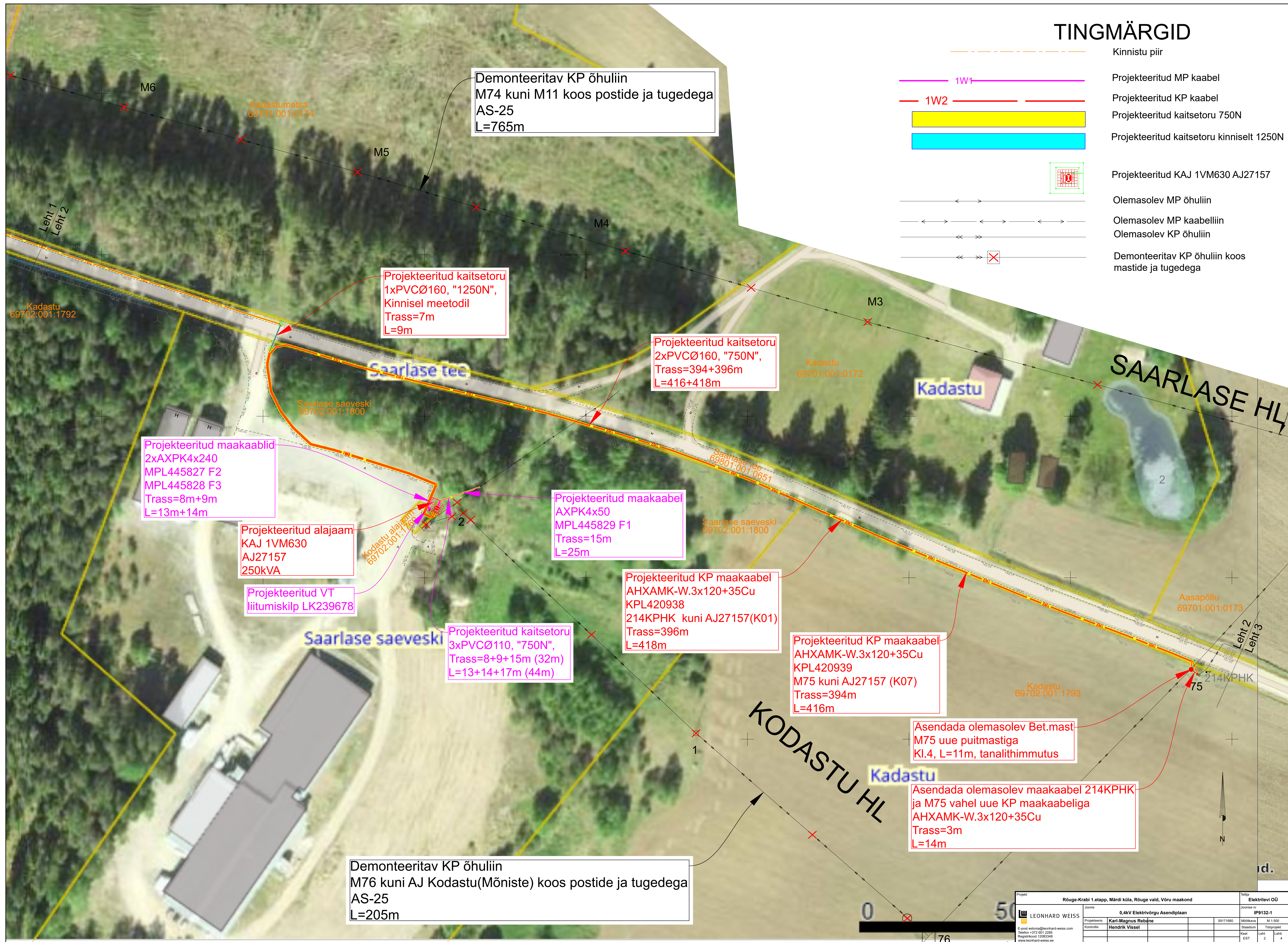
Projekteeritud KAJ 1VM630 AJ27157

Olemasolev MP õhuliin

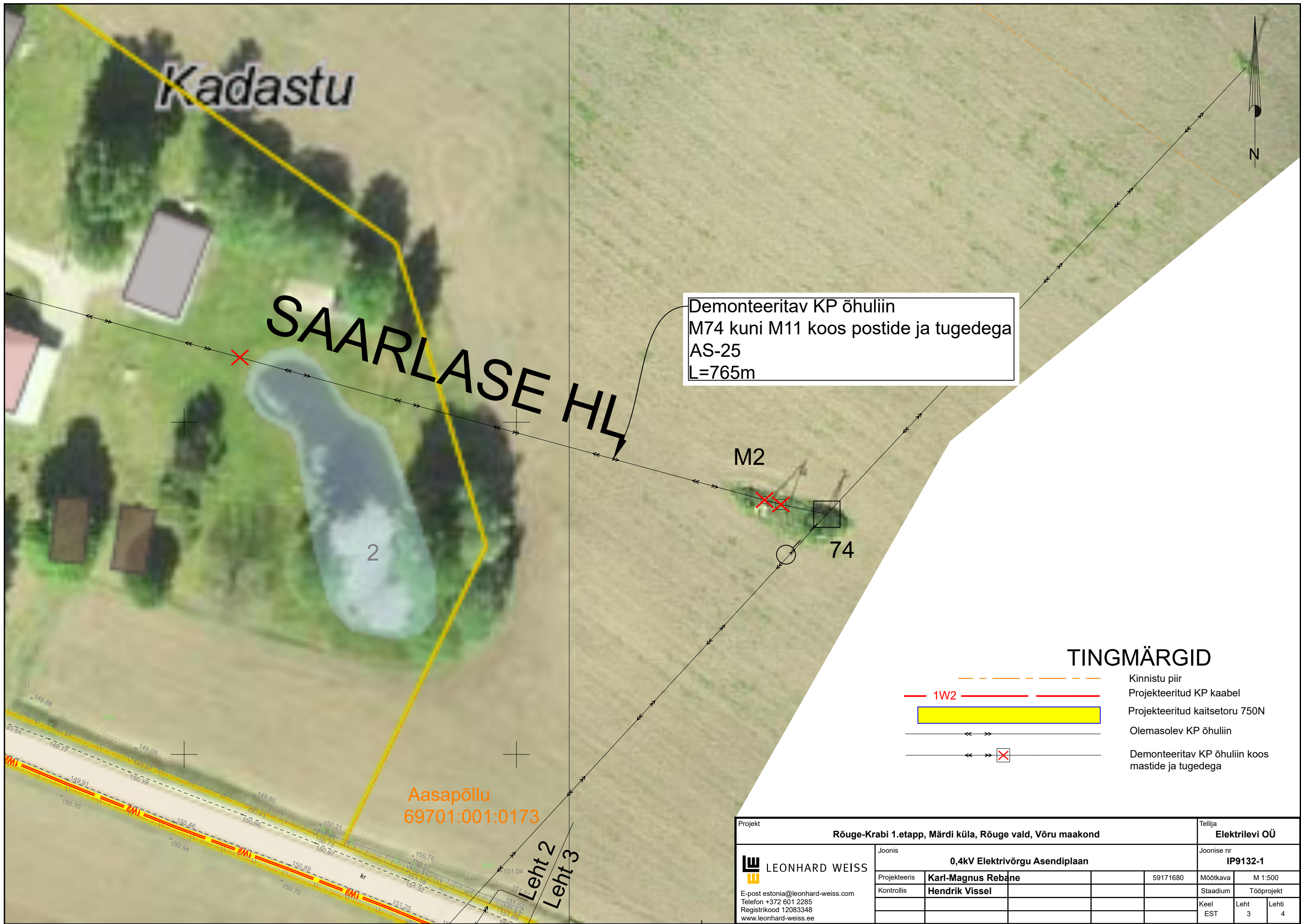
Olemaolev MP kaabelliin

Olemasolev KP õhuliin

Demonteeritav KP õhuliin koos  
mastide ja tugedega

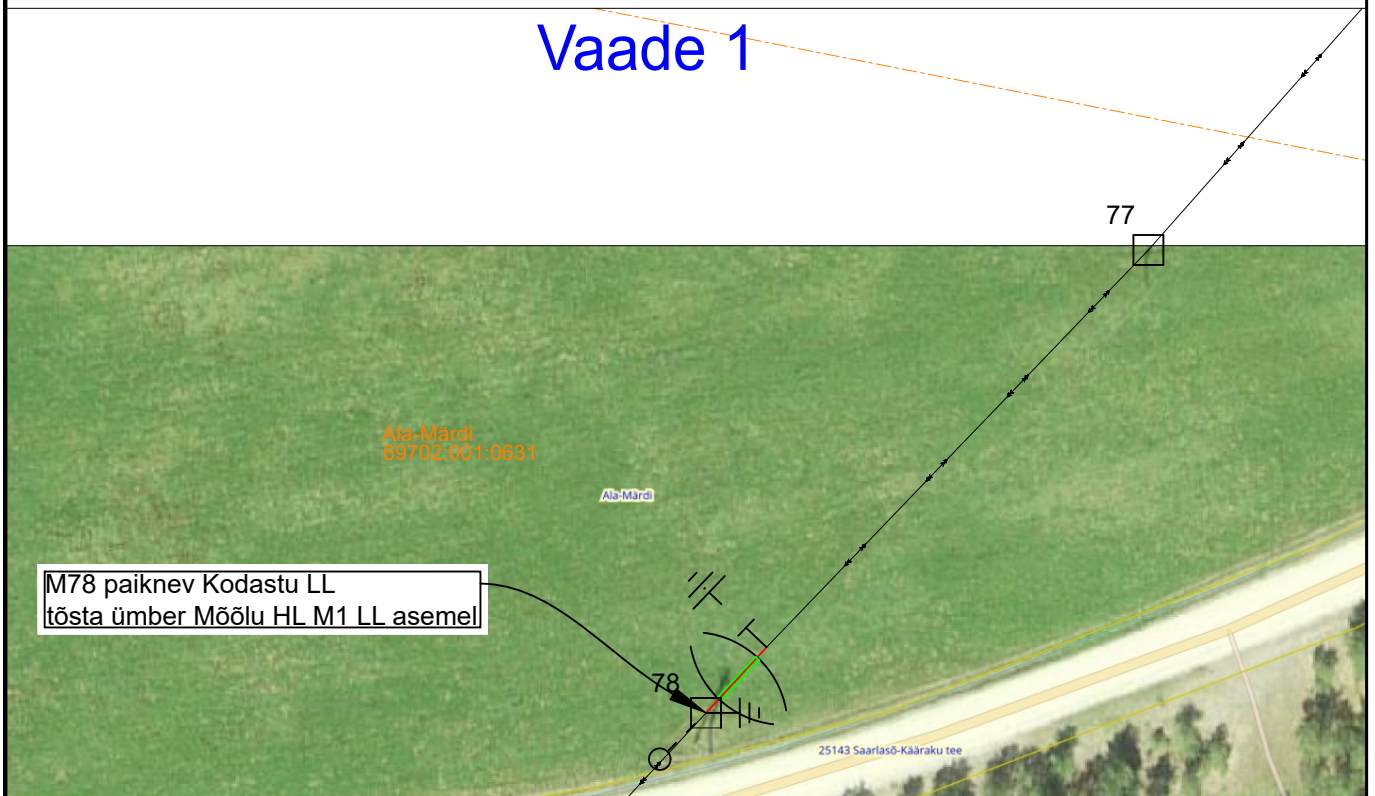




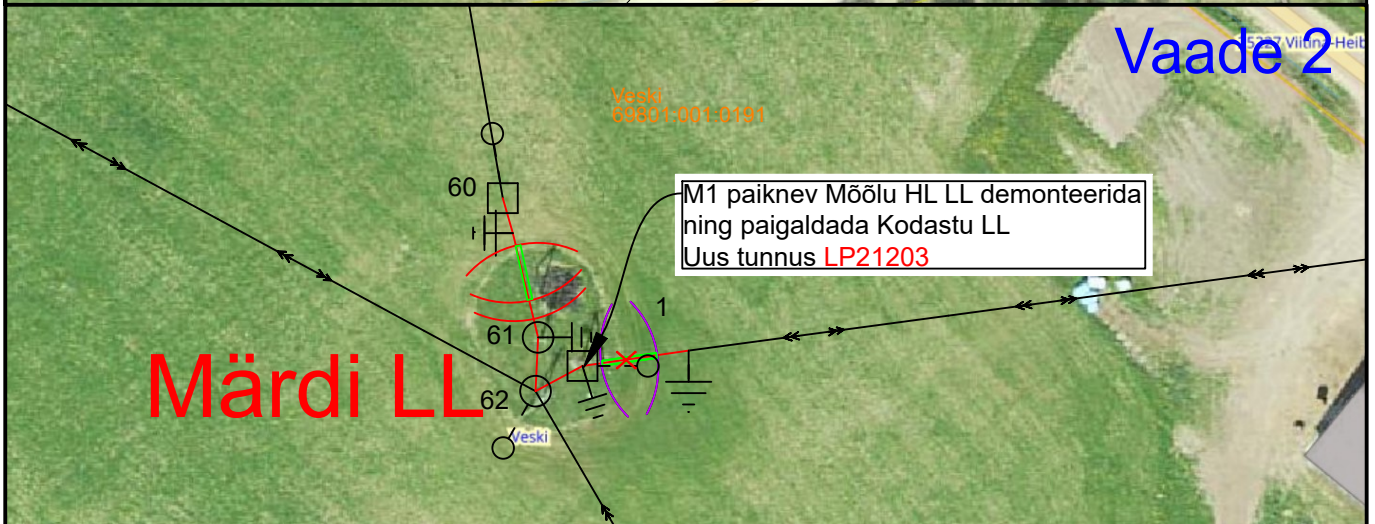




## Vaade 1



## Vaade 2



Projekt				Rõuge-Krabi 1.etapp, Märdi küla, Rõuge vald, Võru maakond				Tellija	
								Elektrilevi OÜ	
Joonis				0,4kV Elektrivõrgu Asendiplaan				Joonise nr	
								IP9132-1	
Projekteeris				Karl-Magnus Rebane				Mõõtkava	
								M 1:1000	
Kontrollis				Hendrik Vissel				Staadium	
								Tööprojekt	
								Keel	
								Lehti	
								Lehti	
								4	
								4	



LEONHARD WEISS

E-post estonia@leonhard-weiss.com  
Telefon +372 601 2285  
Registrikood 12083348  
www.leonhard-weiss.ee